

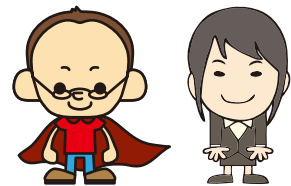
リハビリ・デイサービスおやべ
 ひまわり、ひまわり、ひまわり、
 向き合う
 北野 満
 No.63



商店街の一角で小さな
 デイサービスを管理され
 ている北野満さん。デイ
 サービスおやべは「リハビ
 リ特化型デイサービス」と
 いう、富山県内ではまだ
 2例目の新しいカタチの
 施設だ。介護認定を受け
 られた方なら誰でもマン
 ツーマンでリハビリ指導
 をしてもらえる。

20年以上、総合病院で
 リハビリに携わってきた
 北野さん。「自分で何かを
 したい」とこのデイサー
 ビスを開院。
 「総合病院は、入院してい
 る短い間しかリハビリ指
 導をしてあげられない。」
 外来の患者さんは、リ
 ハビリ目的では通院でき
 ない。それは日本中の総
 合病院で問題になっってい
 る。そんな現実をひしひ
 しと感じていた。
 「マニュアルでガチガチ
 の世界ではなく、自由に、
 患者さんのニーズに合わ
 せたリハビリをしてあげ
 たい。」

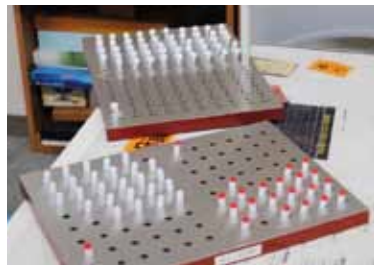
この街で頑張る人、会社、団体を
 「人と人とのつながり」で紹介
 していきます。



そんな強い思いから、
 この施設が小矢部に誕生
 した。
 開院してまだ1年だ
 が、既に週70人ほどの利
 用者が訪れている。元氣
 な体でいたいと望む高齢
 者の方がたくさんおら
 れ、受け入れられている
 証拠だ。



しかし、開院するまで
 は苦勞も絶えなかった。
 「田舎でリハビリ特化型
 は珍しい。あまりシニア
 のない土地で本当にやっ
 ていけるのか、ケアマ
 ネージャーと何度も相談
 した。」
 厳しい環境での挑戦。
 仕事も午前、午後の2部
 をこなし、全員を送迎す
 るハードな毎日。それで



も、北野さんの想いは変
 わらなかつた。

施設内には一見「筋ト
 レ？」と思ってしまうよ
 うな器具がずらりと並ん
 でいる。本当に体の不自
 由な高齢者の方が使える
 のだろうか…。しかし、こ
 れらは「パワーリハビリ」
 といって、歩行や起き上
 がるといった日常動作に
 使う筋力を鍛えるものら
 しい。どれも個人に合わ
 せた負荷が設定でき、無
 理なく行える設計になっ
 ている。

「高齢者の方が、『自分
 体を動かす』ということに
 大きな意味がある。まず、
 外に出てここに来ること
 にも意義があるんです。」
 「筋力をつけるのが大事
 なのではない。体を動か
 し、活動性を高めること、
 自分もこんな大きなマシ
 ンを使えるのだという自
 信をつけること。」

また、手先や頭のト
 レニング、コミュニケーション
 ションも積極的に行って
 いる。立体的なパズルは、高
 齢者の方でなくともかな
 り難しい。おやつ・ティ
 タイムでは、利用者同士
 のコミュニケーションに
 も一役買っている。

北野さんの熱い想
 いは、家族にも伝わる。
 「妻は看護師で、息子も娘
 も医療関係の道に進んで
 いる。家族で何かできた
 らいいですね。」
 夢はふくらむ。

(現在就職活動中、富大四回
 生山本さんが取材しました。)



老人ホーム・介護施設・福祉
リハビリ・デイサービスおやべ
 〒932-0053 富山県小矢部市石動町2-1
 TEL 0766-67-2001

小矢部市シンボルキャラクター「メルキョークン」グッズの販売
 地元のお店紹介・特産品のプレゼント企画を随時開催

Oyabe Local SHOP

eyabetta

流行のツイッター・利用
 プレゼントをもらおう!

<http://www.startaro.com/shop/>

小矢部の人と人、人と企業、企業と企業の架け橋
 北陸の十字路からの情報発信システム

Oyabe Local SNS

登録無料小矢部の
 最新情報をGET!!

<http://sns.startaro.com/>

口コミ情報、おもしろ情報を集めてメルマガ
 「ありがとうプロジェクト」スタートしています

Oyabe Local Mail

ありがとう実践的
 大9読開催中!!

<http://oyabelocalmail.blog27.fc2.com/>

元気な高齢者が
 増えることが
 元気な商店街を生み出す
 かも・・・

店長の一言