



去年の6月に現在の石動駅前商店街に移転オープンしたコラーレダイニング。とれたて小矢部たまご、メルヘンポーク、メルヘン稲葉牛、小矢部産コシヒカリなど、小矢部産特選素材を使った料理を出している。

「今は『デミグラスソースオムライスが一番のお勧めです。』」

和沢出身、生まれも育ちも小矢部の店長池田さん。

「料理は23歳の時に専門学校で学びました。」

やろつと決めたら、す



ぐやる！

「ぼくは、後ろを振り向きません。」

行動力溢れる店長さんです。

コラーレダイニング 池田 康生

No.59

後ろは振り向きません

この街で頑張る人、会社、団体を「人と人のつながり」で紹介していきます。



「地元の食材を市以外から来ている方に食べて頂き、美味しい食材がある事を印象づけたい。」

「地元の人達にも、地元の食材を知ってもらいたい。」

石動駅前前は閑散としている。人が歩いてない。人も、お店も、ほとんど離れていっている。

それでも、この小矢部で、石動駅前でお店を開いた。

「小中高と小矢部ですと過ぎてきて、やっぱり地元を大事にしたい気持ちがありました。」

「地元を出る前に、足元を固めたいという想いがあった。つながりを作って、しっかりとしたお店を作りたかった。」



「自分でイベントやった方が早いかなと思っていて、食のイベントを1つやりたい。」

「最近、いい動きがでてきていると思う。元気な若者が増えてきている。」

「そのために、やるべき事はなんだろう...」

「今のイベントは、開催することが目的になっていて結果を求めていない。分析や反省が必要なのは？」

「今の小矢部の現状を見ていると、なんとかして小矢部に人が来る流れを作れないか。真剣に考えています。」

「最近、いい動きがでてきていると思う。元気な若者が増えてきている。」

「そのために、やるべき事はなんだろう...」



### コラーレダイニング

〒932-0053  
富山県小矢部市石動町4-27  
TEL・FAX 0766-68-3855  
営業時間 ランチ 11:30~14:00  
ディナー 17:30~25:30  
(金・土曜のみ26:30まで)  
定休日 水曜日(ランチのみ日曜日)

「商工会青年部として火牛祭りをもっと盛り上げて、魅力あるイベントにしたい。」

今年やりたい事についてお話を伺った。

「移動販売のような感じで売り出しにいかがかと。小矢部の米粉を使った新商品も考案中。」

地元を愛する気持ちと、小矢部を変えたいという熱い気持ち。

そんな志のある小矢部の仲間が、力を発揮する場が必要な気がした。

プレゼント

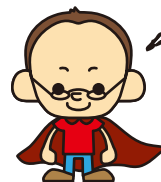


地元小矢部の食材を使った洋風居酒屋の味をぜひ。

500円分お食事券 5名様

募集期間：平成23年4月25日(月)まで  
PC・携帯からのご応募：<http://www.startaro.com/shop/>  
OYABE SNS会員様はキャンペーンに自動応募されます  
Oyabe Local SNS：<http://www.sns.startaro.com/>

店長の池田さんとはツイッターを通じて知り合いました。



店長の一言